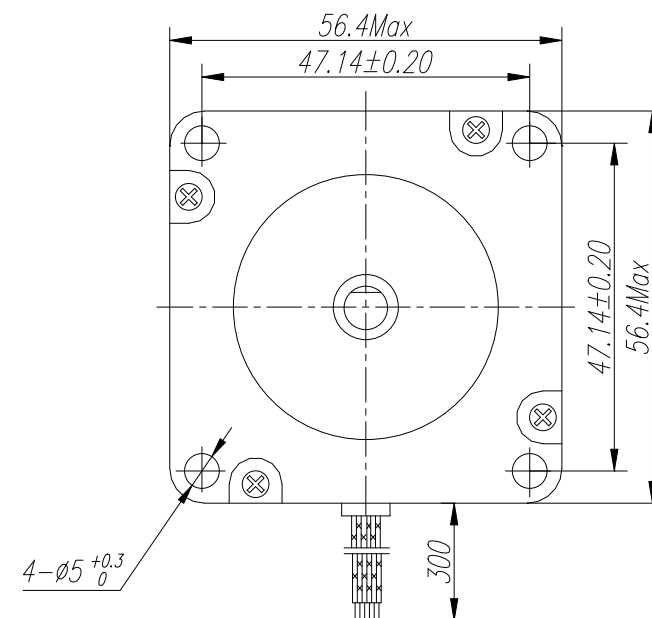
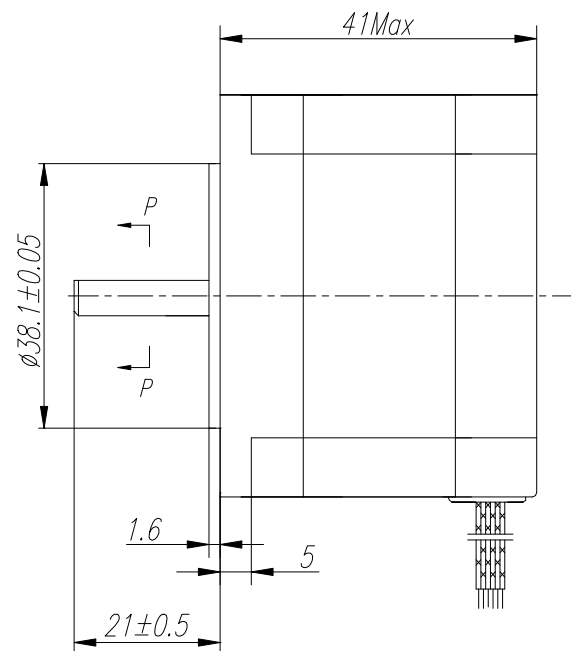
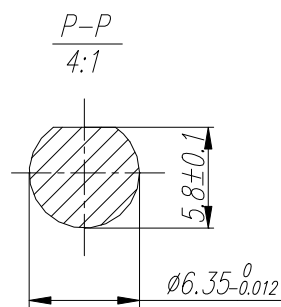


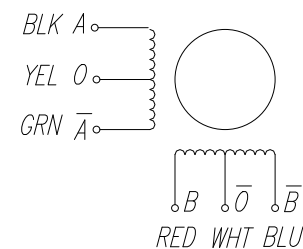
□ DIMENSIONS unit=mm



□ SPECIFICATIONS

PHASE	相数	4	PHASE	COMMENT
STEP ANGLE	步距角	1.8±5%	°/STEP	
VOLTAGE	静电压	2.4	V	
CURRENT	电流	2.0	A/PHASE	
RESISTANCE	电阻	1.2 ±10%	Ω/PHASE	
INDUCTANCE	电感	1.5 ±20%	mH/PHASE	
HOLDING TOGQUE	静转矩	40	N.cm Min	
DETENT TORQUE	定位转矩	2	N.cm Max	
INSULATION CLASS	绝缘等级	B		
LEAD STYLE	引出线规格	AWG22	UL1007	

☐ *COLORS OF LEAD WIRES UNI-POLAR*



					57HZ41620							SPECIFICATION							
标记	位置	更改文件号		签名								日期							
设计		20100601		标准化															
校对			审核			图样标记		质量	图幅	比例									
工艺			批准																
						版本		共		张	第	张							

